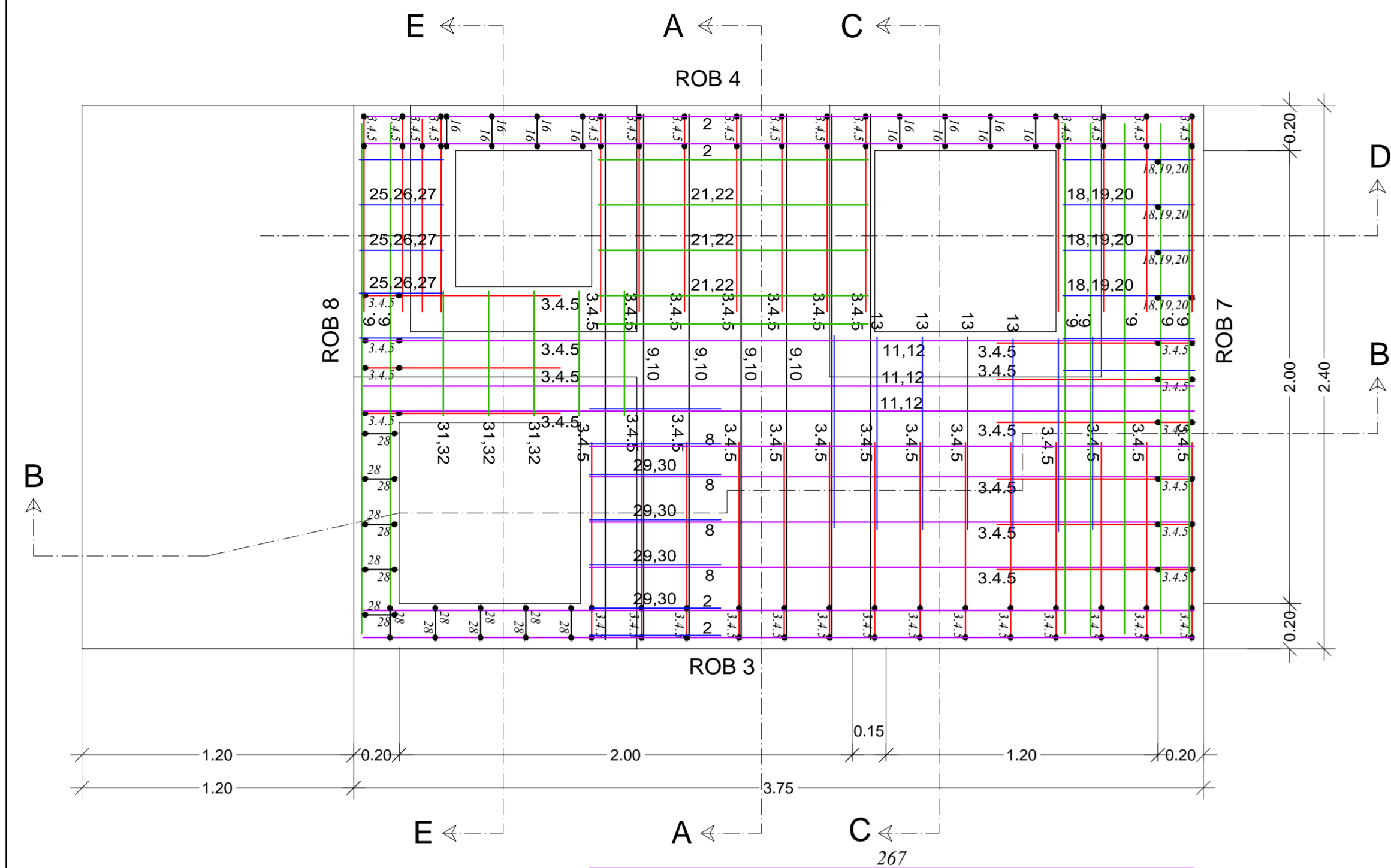
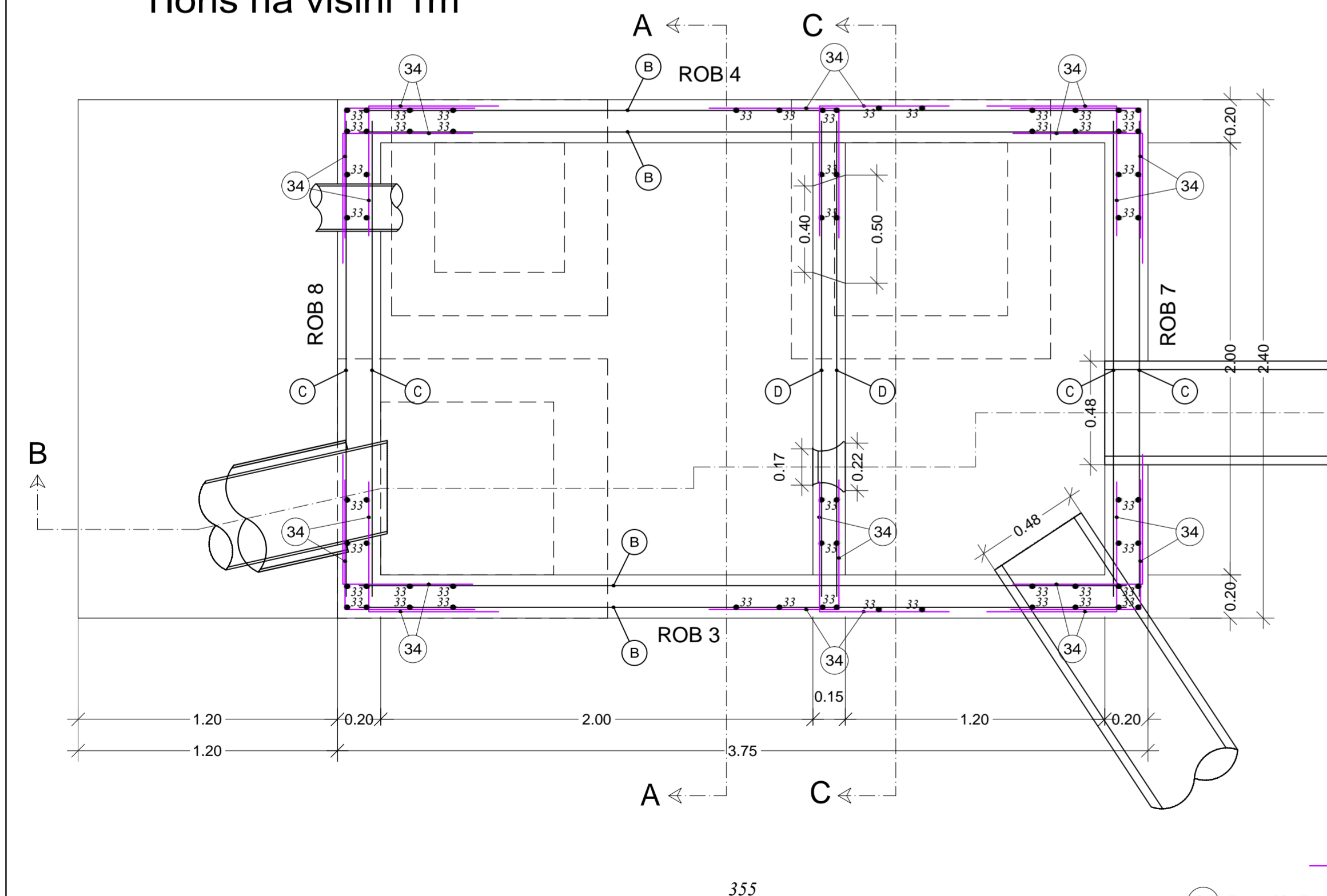


### Tloris zgonje plošče



- 8) RA Ø12, L= 2.67m, kos 10, e= 20cm  
2\*skos
- 11) RA Ø12, L= 3.67m, kos 3
- 12) RA Ø20, L= 3.67m, kos 3

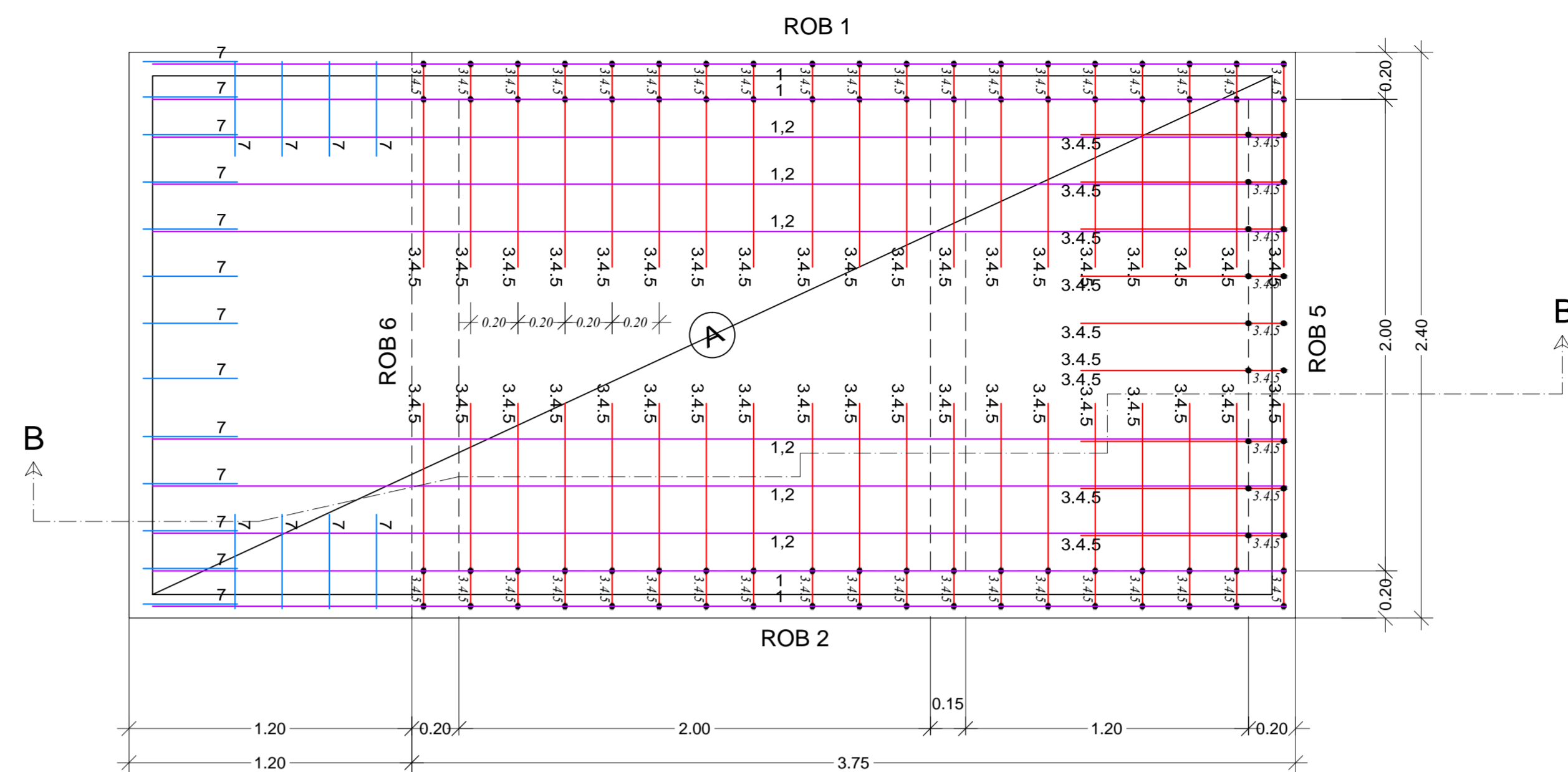
### Tloris na višini 1m



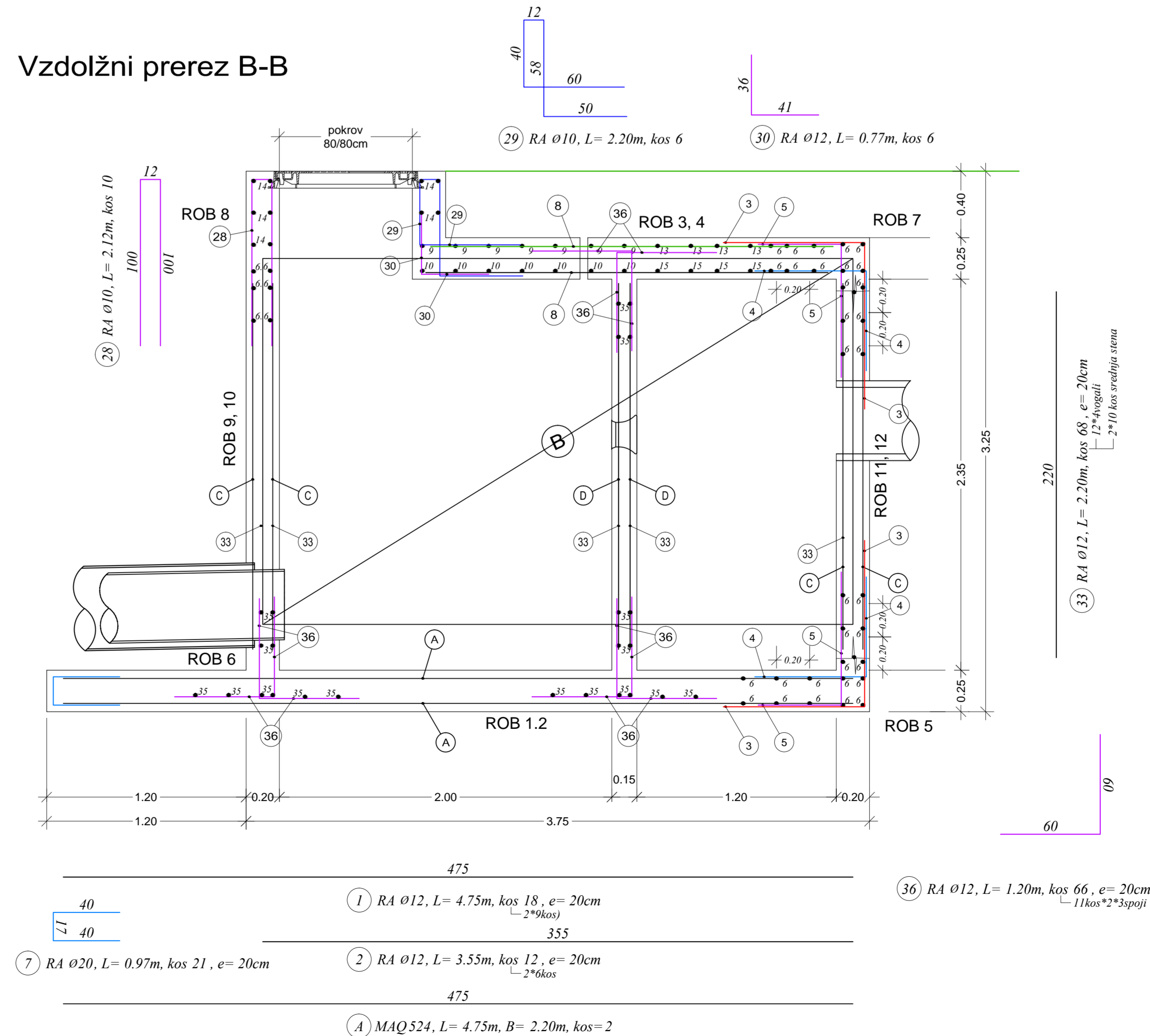
- B) MAQ 424, L= 3.55m, B= 2.20m, kos= 4

- C) MAQ 335, L= 2.20m, B= 2.20m, kos= 4
- D) MAQ 196, L= 2.20m, B= 2.20m, kos= 2
- 34) RA Ø10, L= 1.20m, kos 192, e= 20cm  
3\*4vogali\*12kos  
2\*2\*12kos: srednja stena

### Tloris temeljne plošče



### Vzdolžni prerez B-B



### UREDITEV OBMOČJA KS SAVA 1. faza

<b>Investitor:</b> OBČINA JESENICE Cesta železarjev 6 4270 JESENICE		<b>Objekt, lokacija:</b> UREDITEV OBMOČJA KS SAVA – 1. faza	
<b>Projektant:</b> <b>PLANING</b> d.o.o. Križe		<b>Načrt:</b> 2/4 - načrt gradbenih konstrukcij NAČRT RAZBREMENILNIKA	
<b>Vsebina (naslov risbe):</b> Razbremenilnik - opažni in armaturni načrt tloris temeljen in povozne plošče, vzdolžni prerez B-B		<b>Vrsta projektna dokumentacije:</b> PZI	
<b>Ime in primek:</b> Ivan ELER, udig <b>Ident. št.:</b> G0326		<b>Podpis:</b> G1488	
<b>Št. projekta:</b> P-641 <b>Št. načrta:</b> P-641/R <b>Št. risbe:</b> 2/4.3.4		<b>Morilo:</b> 1:20 <b>Datum:</b> julij 2019	
<b>Naročnik:</b>			
<b>Evidenčno število sprememb:</b>			